

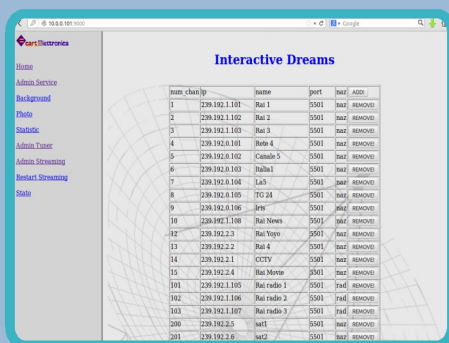
Encoder EC_614

I nostri Encoders trasformano i canali televisivi ricevuti in antenna in flussi digitali multicast e in streaming multipli. I segnali così ottenuti possono essere visualizzati su SMART TV o resi disponibili su dispositivi Set Top Boxes collegati al televisore , o su PC, Tablet, palmari, ecc. dotati di applicazioni dedicate alla visualizzazione dei contenuti

La nostra serie EC_614 è basata su una piattaforma ad alta tecnologia, che fornisce soluzioni economicamente efficaci con il massimo delle prestazioni necessarie per l'Alta definizione e basso Bit Rate LBR codec. Più di 200 programmi tv ricevibili su comune televisore con il nostro STB FC-610 o con televisori dotati di tecnologia più recente (SMART TV)

Caratteristiche

- ✓ **Compatto**
- ✓ **Performante**
- ✓ **Affidabile**
- ✓ **Personalizzabile**
- ✓ **Resistente**
- ✓ **Innovativo**
- ✓ **Economico**
- ✓ **Flessibile**
- ✓ **Operatività**



Vantaggi

Versione da Rack 19" , ingressi per cavo coassiale delle antenne, dotato di software di gestione e manutenzione su Solid State Disk e di interfaccia 10/100/1000 per il collegamento con la rete dati

Prestazioni ad ottimo livello, gestisce senza difficoltà i canali televisivi e radio in multilingua e HDMI , è dotato di database aggiornabile per la sintonizzazione dei canali tv . Accessibile via browser.

Installazione "plug&play" , l'utilizzo di HD allo stato solido con nessuna parte interna in movimento garantisce stabilità di funzionamento

Funzionalità ed aggiornamenti gestibili da remoto via Internet .

Il rack di contenimento è in lamiera verniciata a caldo, robusto e duraturo adatto anche ad ambienti critici.

La gestione dei servizi è affidata ad un software innovativo progettato nel nostro centro ricerca di Rovereto

Sia nei costi che nelle manutenzioni , usufruibili facilmente via Web.

EC_614 è un sistema modulare, con la sua gamma di schede aggiuntive ed accessori copre tutte le richieste e personalizzazioni richieste fino all'integrazione con "Interactive Dreams" suite evoluta di servizi interattivi

Da sempre utilizziamo il sistema operativo Linux a garanzia di affidabilità consolidata nel tempo.

Encoder serie EC_614

CARATTERISTICHE TECNICHE

SISTEMA

Rack: 19" 4U, **Scheda madre** MSI H81-P33 H81 1150 DVI GLAN ATX **Processore:** INTEL PENTIUM G3430 3.3GHZ 3MB 1150 **Memoria:** DDR3 2GB 1333 VALUE **Audio:** 1 ingresso e 1 uscita (prese jack 3,5mm) **Porte I/O:** 2 USB Host/OTG, **Uscita Video:** HDMI 1080p , SVGA **Network:** 2 porte Ethernet 10/100/1000 ,**Hdisk:** SSD 40GB 320 SERIES

INTERFACCE

DVB-T: 42-900 Mhz, COFDM , FEC (LDPC/BCH), QPSK,16QAM,64QAM,256QAM,FFT: 1K,2K,4K,8K,16K,32K Banda: 5,6,7,8,Mhz

DVB-S: 950-2150 Mhz, QPSK,8PSK,16APSK ,32APSK ,Symbol rate:1-45 Msps, DISEqC: 1.0/1.1/1.2

VIDEO STREAMING

UDP/RTP unicast o multicast, HTTP, FTP, MMS, RTSP, RTMP, DVDs, VCD, SVCD, CD Audio, DVB, o (tramite V4l e DirectShow), RSS/Atom Feeds, 3GP, ASF, AVI, DVR-MS, FLV, mid/.midi) QuickTime, MP4, Ogg, OGM, WAV, MPEG-2 (ES, PS, TS, PVA, MP3), AIFE, Raw audio, Raw DV, MXF, VOB, RM, Cinepak, Dirac, DV, H.263, H.264/MPEG-4 AVC (sia 8-bit e, con Twoflower, 10-bit H.264), HuffYUV, Indeo 3, MJPEG, MPEG-1, MPEG-2, MPEG-4 Part 2, RealVideo 3&4, H.263 scaricati da YouTube), Theora, VC-1, VP5, VP6, VP8, DNxHD, Prores WMV, DVD, SVCD, DVB, OGM, SubStation Alpha, SubRip, Advanced SubStation Alpha, MPEG-4 Timed Text, File di testo, Vobsub, MPL2, Teletext., DRM (Digital Rights Management, gestione dei diritti digitali)

FORMATI AUDIO

AAC, AC3, ALAC, AMR, DTS, DV Audio, XM, FLAC, MACE, Mod, MP3, PLS, QDM2/QDMC, RealAudio, Speex, Screamertracker 3/S3M, TTA, Vorbis, WavPack, WMA (WMA 1/2, WMA 3 ASF, AVI, FLV, Fraps, MP4, Ogg, Wav, MPEG-2 (ES, PS, TS, PVA, MP3), MPJPEG, FLAC,

FORMATI MULTIMEDIALI

QuickTime, Matroska

ACCESSORI

Server "Interactive Dreams" Suite interattiva di programmi e contenuti professionali dedicati alla "Hospitality Technology" Interfaccia per CAM Professionale per la gestione delle Pay TV sia da Satellite che da Digitale terrestre. Set Top Box FC_610

SPECIFICHE

Alimentazione: 220 Vca 550 Watt, 4 unità rack 19", dimensioni: 482,6X508X177mm, Peso 19 Kg., Colore: Nero, Leds: Power on/off-System reset

DICHIARAZIONE: Quello che è stato riportato in questo documento è stato accuratamente controllato e verificato. Tuttavia non si assume alcuna responsabilità circa eventuali imprecisioni. I contenuti di questo documento sono soggetti a variazioni senza preavviso